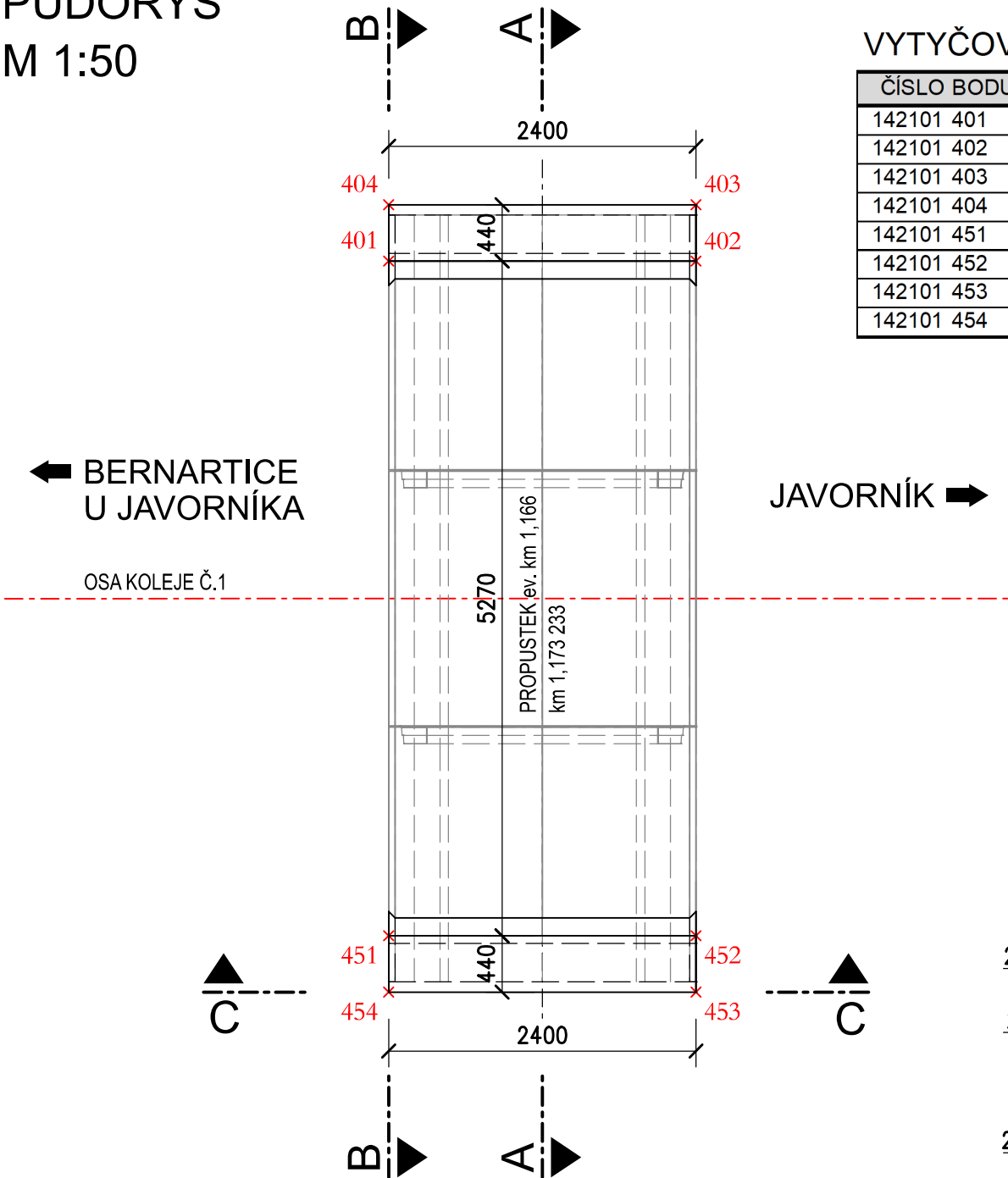


SO 14-21-01 Obnova propustku, evid. km 1,166

VÝKRES TVARU A VÝZTUŽE ŘÍMS NA PREFABRIKÁTECH

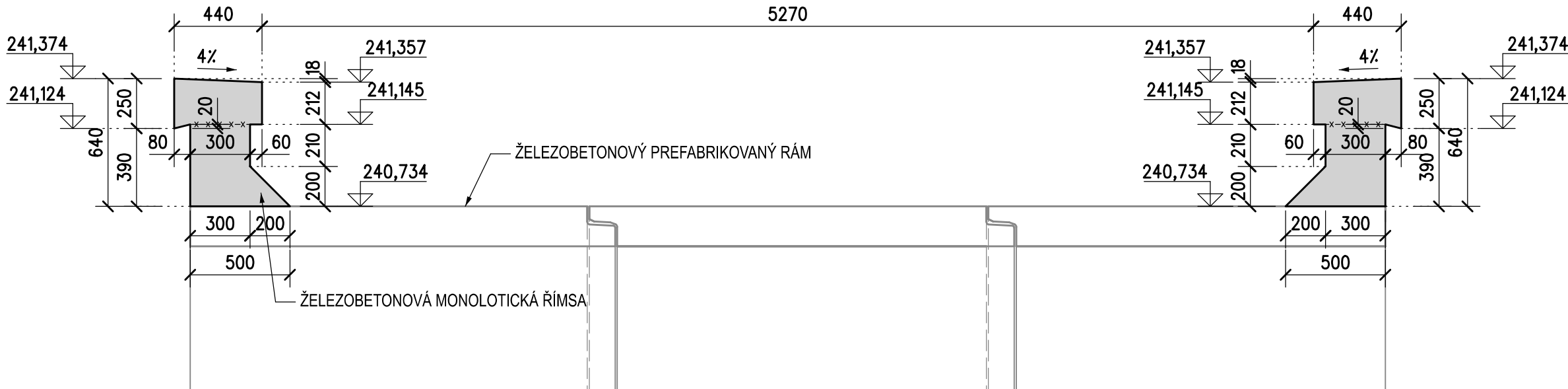
PŮDORYS
M 1:50



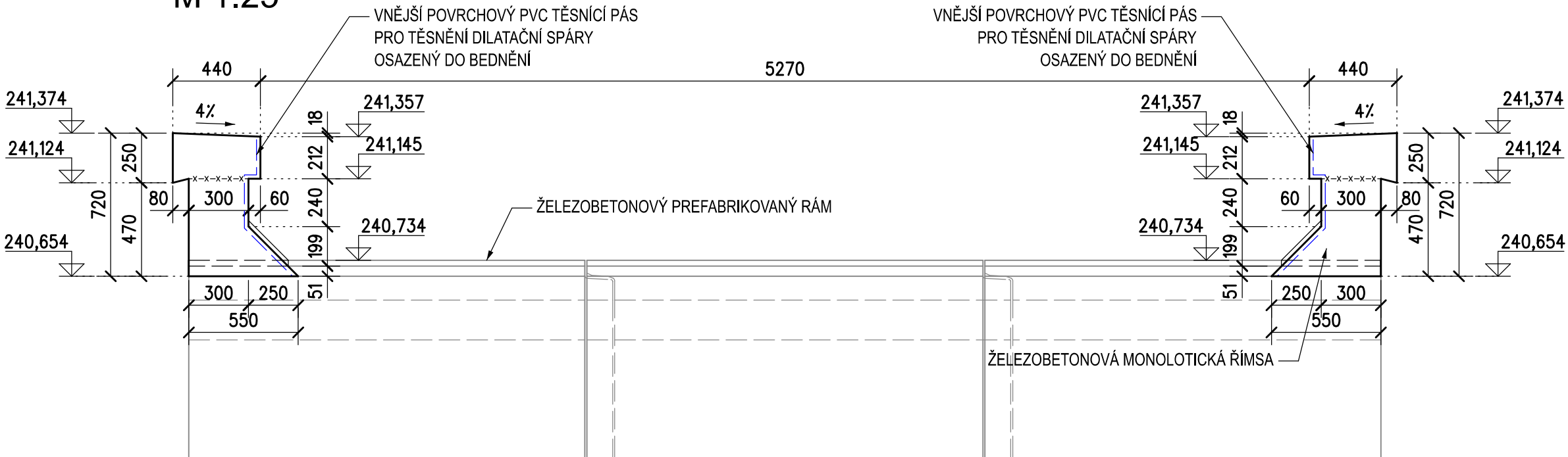
VYTYČOVANÉ BODY ŘÍMS

ČÍSLO BODU	y [m]	x [m]	Poznámka
142101 401	551 092,117	1 030 937,976	horní hrana levé římsy
142101 402	551 094,380	1 030 937,176	horní hrana levé římsy
142101 403	551 094,526	1 030 937,590	horní hrana levé římsy
142101 404	551 092,263	1 030 938,390	horní hrana levé římsy
142101 451	551 090,360	1 030 933,007	horní hrana pravé římsy
142101 452	551 092,623	1 030 932,207	horní hrana pravé římsy
142101 453	551 092,476	1 030 931,792	horní hrana pravé římsy
142101 454	551 090,214	1 030 932,592	horní hrana pravé římsy

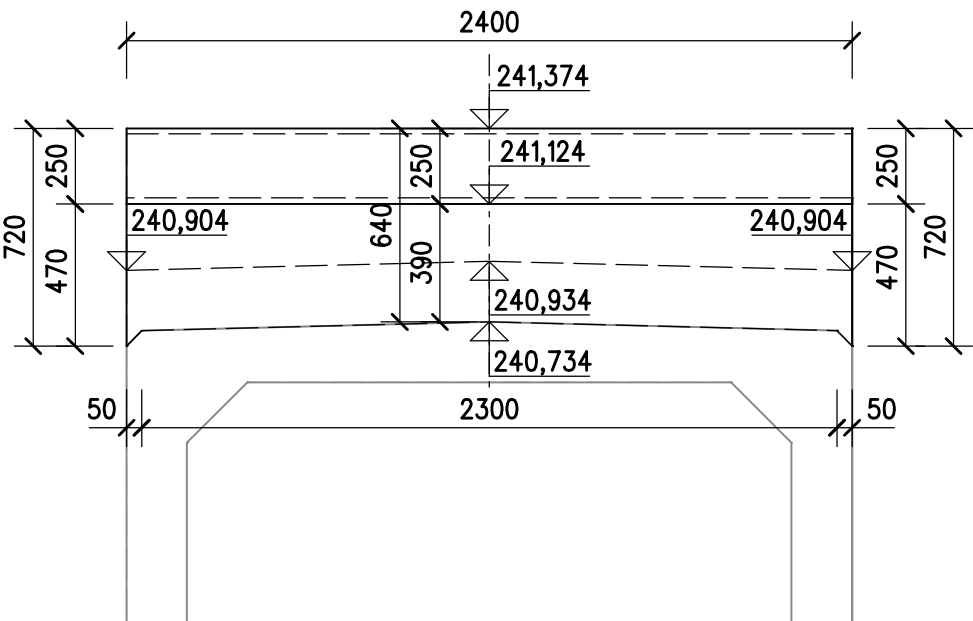
PŘÍČNÝ ŘEZ A-A
M 1:25



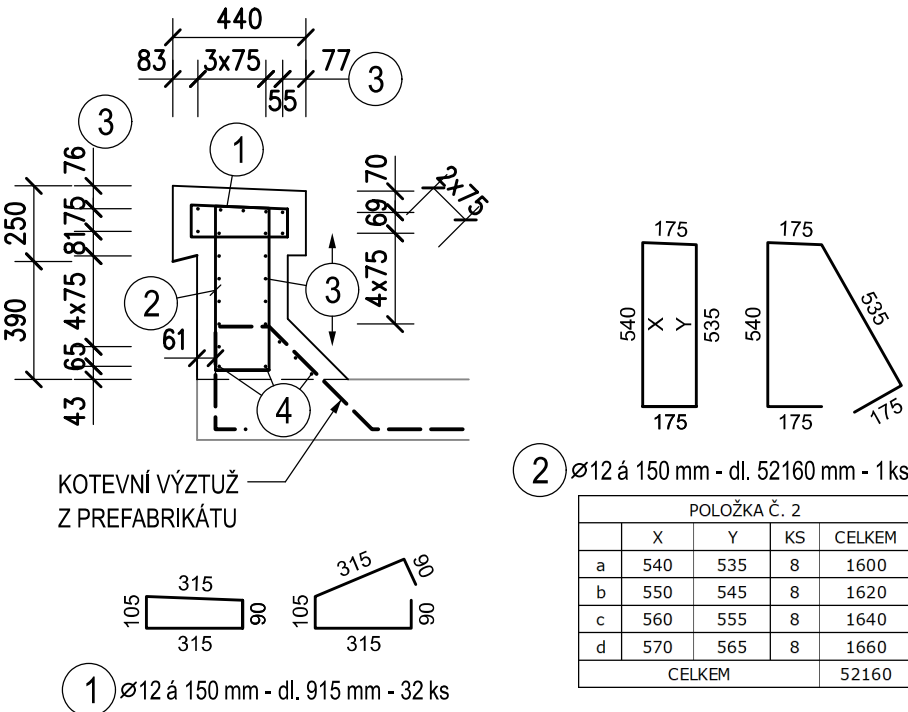
POHLED B-B
M 1:25



POHLED C-C
M 1:25



PŘÍČNÝ ŘEZ A-A
M 1:25



POHLED C-C
M 1:25

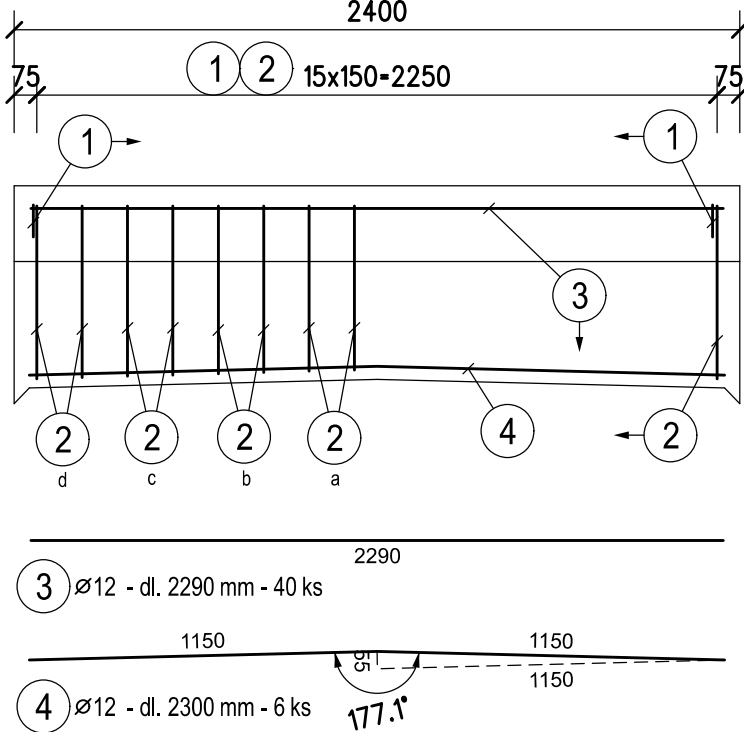
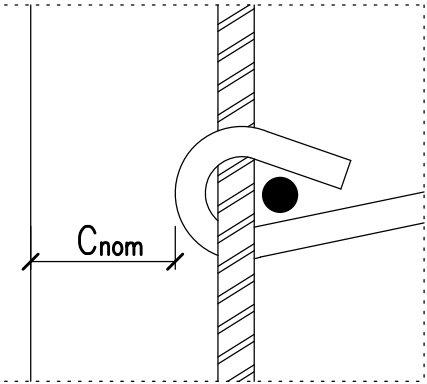


SCHÉMA KRYTÍ

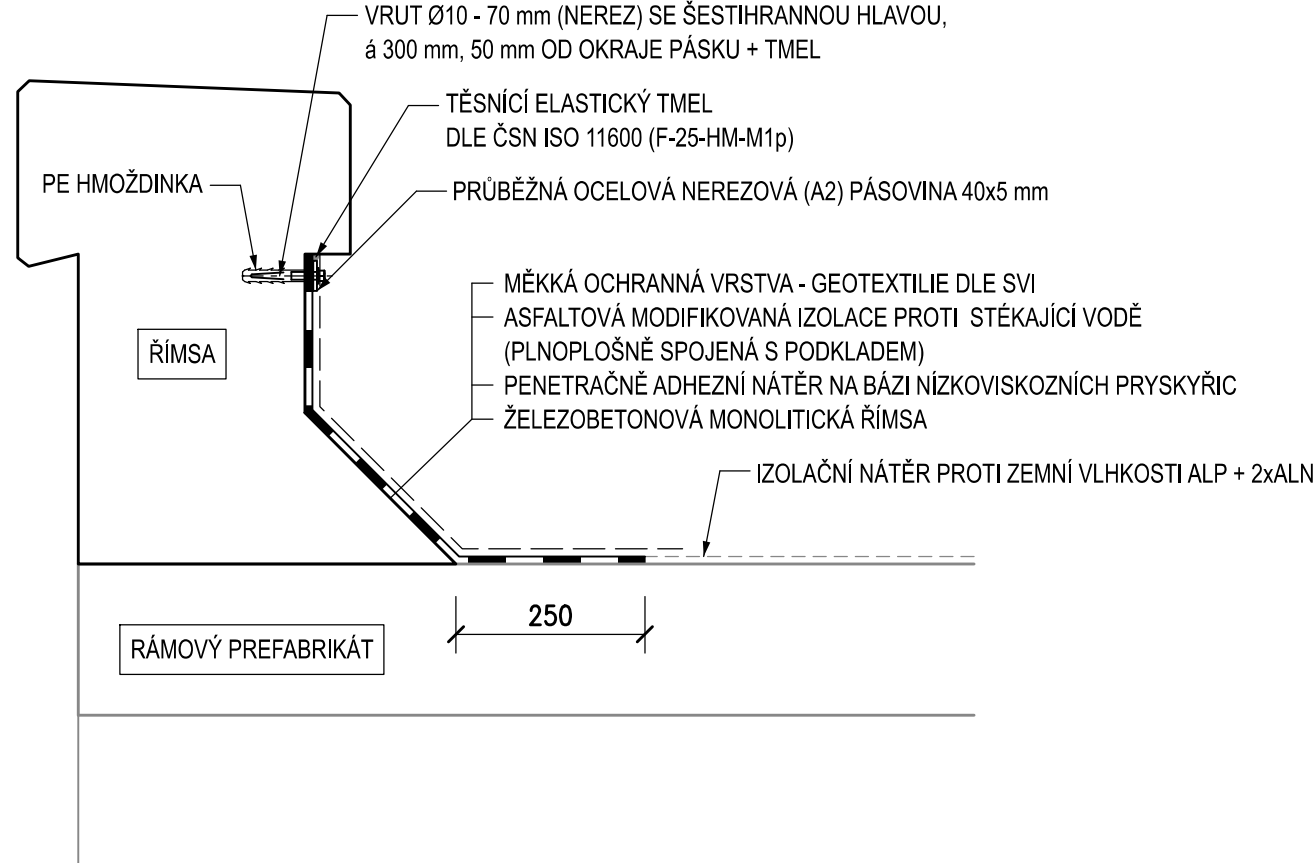


MINIMÁLNÍ POLOMĚRY ZAKŘIVENÍ V OSE VÝZTUŽE :		
ø (mm)	r (mm)	
8	20	
10	25	
12	30	
14	35	
16	40	
18	72	
20	80	
22	88	
25	100	
32	125	

VÝKAZ VÝZTUŽE

Číslo položky	Průměr [mm]	Tvar	Délka [m]	Počet [ks]	Celkem (m)
1	B12		0.915	32	29.28
2	B12		52.160	1	52.16
3	B12		2.290	40	91.60
4	B12		2.300	6	13.80
				m'	186.84
				kg/m'	0.888
				kg	165.9
				kg	165.9

DETAIL IZOLACE POD ŘÍMSOU
M 1:10



POZNÁMKY

VÝŠKOVÝ SYSTÉM Bpv.
SOUŘADNICOVÝ SYSTÉM S-JTSK.
ZKOSENÍ HRAN ŘÍMS SE PROVEDE TROJÚHELNÍKOVOU LIŠTOU 20/20 mm.
DO BEDNĚNÍ VLOŽIT: VNĚJŠÍ POVRCHOVÝ TĚSNIČÍ PÁS DO DILATAČNÍCH SPÁŘ ŘÍMS
MINIMÁLNÍ MEZERA MEZI SOUSEDNÍMI NESTYKOVANÝMI VLOŽKAMI 30 mm.
ROZMĚRY VÝZTUŽE JSOU KÓTOVÁNY V OSE VÝZTUŽE.
POLOMĚRY ZAKŘIVENÍ JEDNOTLIVÝCH PRUTŮ V OSE VÝZTUŽE VIZ. TABULKA.
ÚPRAVY POVRCHŮ VIZ TECHNICKÁ ZPRÁVA.

OCEL B 500 B
MINIMÁLNÍ KRYTÍ VÝZTUŽE 40 mm
NOMINÁLNÍ KRYTÍ VÝZTUŽE 50 mm

BETONY: DLE ČSN EN 206 + A2, ČSN P 73 2404, TKP SSD KAP.18

ŘÍMSY C 30/37 - XC4, XF3(F.1.2) - Cl 0,40 - Dmax22 - S4
max. průsak 20 mm dle ČSN EN 12390-8

KUBATURA BETONU:

ŘÍMSY 0,60 x 2 = 1,20 m3

Revize:	Datum:	Popis:	Kontroloval:
000	28.4.2025	PDPS - Definitivní odevzdání dokumentace	Ing. Jan Dubánek

Stavebník/Investor:	Správa železnic, státní organizace Dlažďená 1003/7, Praha 1 - Nové Město, 110 00 IČO: 709 94 234	SPRÁVA ŽELEZNIC
Zástupce investora:	OR Ostrava, Muglinovská 1038/5, 702 00 Ostrava	

Generální projektant:	PRODIN a.s. K Vápence 2745, 530 02 Pardubice T: +420 466 055 130 IČO: 252 92 161 E: info@prodin.cz	PRODIN SKUPINA VENTIO
Zhotovitel profese:	JDK Pontes s.r.o. Veverkova 1343/1, 500 02 Hradec Králové Ing. Jan Dubánek, Veverkova 1343/1, 500 02 Hradec Králové, tel.: +420 739 329 030, IČ: 218 341 56, DIČ: CZ21834156	JDK PONTES
Hlavní projektant (HIP):	Ing. Petr Burda	Souřadný systém: S-JTSK, B.p.v.

Název stavby/jakce:	Odstranění havarijního stavu po povodních 2024 – komplexní oprava trati v úseku Vápenná – Javorník ve Slezsku – PD	Zakázka: 31/24/1041.208
Místo stavby	Olomoucký kraj TUDU 137106 - 137202 Vápenná (mimo) - Javorník (mimo)	Datum: 28.4.2025
Název části:	Mosty, propustky, zdi	Stupeň dokumentace: PDPS
Název objektu:	Obnova propustku, evid. km 1,166	Označení části: D.2.1.4.2.7
Odpovědný projektant:	Ing. Jan Dubánek	Označení objektu: SO 14-21-01
Zpracovatel přílohy:	Ing. Radek Koší	Formát: 8xA4
Název přílohy:	Výkres tvaru a výztuže říms na prefabrikátech	Měřítok: 1:50 1:25
		Číslo přílohy: 2.007
		Č.pare: